



Áreas que componen la entidad



Artropodos e invertebrados continentales



Documentación fotográfica



Educación Ambiental



Herbario



Invertebrados Marinos



Vertebrados

MUSEO DE CIENCIAS Y HERBARIO

de la Universidad El Bosque



.15.
AÑOS

Construyendo conocimiento y conciencia por la vida

Inscripciones del Museo y Herbario a entidades nacionales



SIMCO
Sistema de Información de Museos Colombianos



Publicación de Recursos Biológicos de las Colecciones del Museo

16 Publicaciones

Relaciones Interinstitucionales

Presidente



Representante



El museo almacena

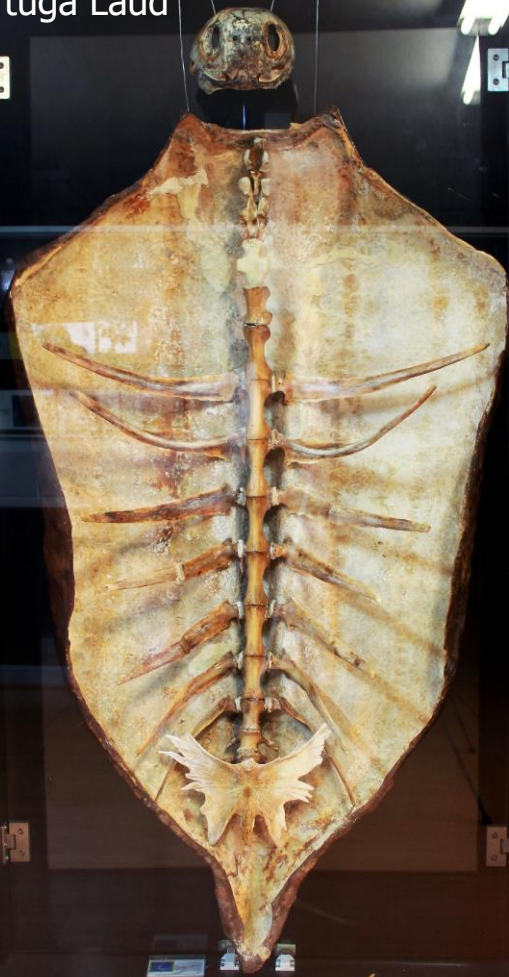


9995
Registros



17985
Individuos

Tortuga Laúd



Ph: Alejandro Morales

Medusa



Ph: Camila Velez

Omoplato ballena yubarta



Ph: Alejandro Morales

Coral



Ph: Camila Velez

Tigre blanco



Ph: Alejandro Morales

Iguana verde



Ph: Alejandro Morales

Crustáceos



Ph: Johana Cely



 2003





2006 – Centro de Documentación





2010

Nueva Sede – Sala Principal





2015 – Nueva infraestructura



2019

